

› Elektronische Zähler

Impulszähler

CTR24

- › Display: 8-stelliges LCD, Höhe 8 mm
- › Angetrieben von einer Lithiumbatterie, Lebensdauer 8 Jahre
- › Zähler-Eingänge: Spannung (10 → 260 V \sim)
- › Reset am Panel oder extern mit Sperroption
- › Zubehör für 50 × 25 mm Ausschnitt
- › Sehr beständig gegen Schock und Stoß
- › Hervorragende Ablesbarkeit dank großer Ziffern



CTR24

Produktauswahl			
Modell	Typ	Funktionen	Teilenummer
CTR24 mit Hintergrundbeleuchtung Orange	2342	Spannungseingang, Lithiumbatterie	87622090

Zubehör	
Beschreibung	Teilenummer
Adapter für Ausschnitt 50 × 25 mm – Befestigung mit Schrauben	26546843
Adapter für Ausschnitt 50 × 25 mm – Befestigung mit Schrauben	26546844
Adapter für DIN-Schiene	26546840
Clip-Befestigungsset (im Lieferumfang enthalten)	26546848

Allgemeine Merkmale	
Physische Details und Schutz	
Verbrauch	Hintergrundbeleuchtung: 24 V \sim ± 20 % 50 mA
Anschluss über 8 Schraubklemmen an der Gehäuserückseite	•
Verbindungskapazität	1.5 mm ²
Mit Klammer fixiert	•
Schutzgrad der Vorderseite	IP 65
Temperaturgrenzwerte, Betrieb (°C)	-10 → +60
Temperaturgrenzwerte, Lagerung (°C)	-20 → +70
Durchschlagsspannung	Gemäß EN 610110-1: 2000 V/50 Hz/1 min.
Konformität mit Normen	EN 61000-6-2 – EN 55011 Klasse B
Höhe (m)	2000
Zulassungen	UL - cULus - CE
Gewicht (g)	50

Haben Sie ein Projekt? Kontaktieren Sie uns unter www.crouzet.de

Beschreibung:

Impulszähler von Crouzet, genaue und langlebige Lösungen für die Impulsmessung

Die Stundenzähler von Crouzet sind zuverlässige elektronisch Geräte für das Messen und Aufzeichnen von Zeit in industriellen Anwendungen. Die Stundenzähler von Crouzet verfolgen die Betriebsdauer präzise und liefern essenzielle Informationen für die Planung von Wartung und Überwachung.

Für weitere Informationen besuchen Sie bitte www.crouzet.de

Betriebseigenschaften

Funktion	Impulszähler
Display	8-stelliges LCD
Ziffernhöhe (mm)	8
Zählkapazität	-9.999.999 → 99.999.999 mit Eliminierung von Nullen

Eingang 2342

1 Eingang für langsame Zählrate, 2 Spannungspegel	•
Spannung - Klemmen 1-2	10 → 260 V _~
Eingangsimpedanz (kΩ)	160
Langsames Zählen (Hz)	30
Minimale Impulszeit (ms)	16
Niedrigpegel	0 → 2 V _~
Hochpegel	10 → 260 V _~

Zurücksetzen auf Null - Extern 2342

Spannung - Klemmen 2-3	•
Minimale Impulszeit (ms)	16
Niedrigpegel	0 → 2 V _~
Hochpegel	10 → 260 V _~

Zurücksetzen auf Null - Panel

Zurücksetzen über	Unterdrückt: Klemmen 4-6 nicht angeschlossen Aktiv: Klemmen 4-6 angeschlossen
-------------------	--

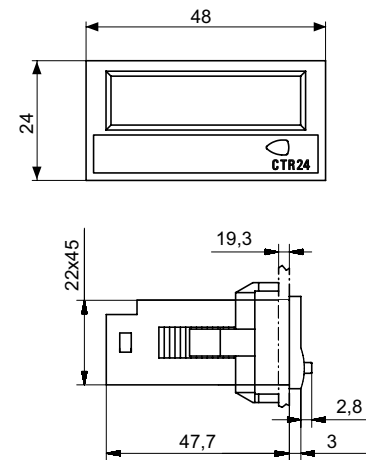
Versorgung

1 Lithium-Batterie - Lebensdauer (Jahre)	8
--	---

Abmessungen (mm)

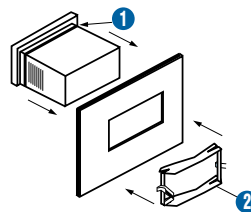
Schaltschrankmontage

CTR24

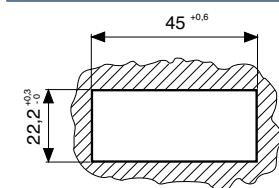


- ① Siegel
- ② Befestigungsbügel

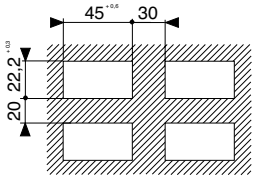
Befestigungsleiste mit Klemmbügel



Schalttafelausschnitt



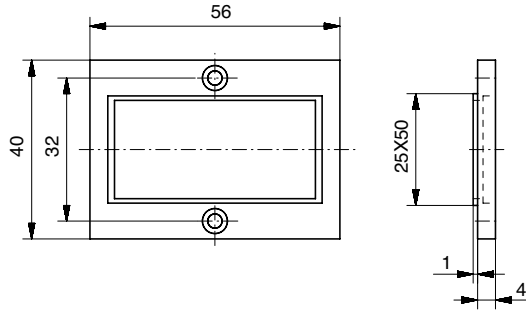
4 Geräte



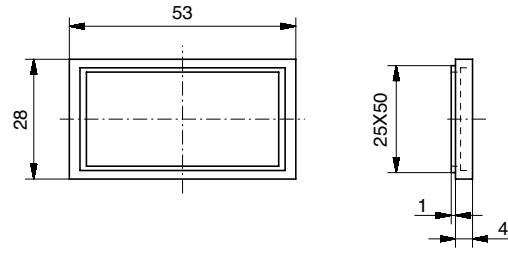
Zubehör

Mit dem Zähler geliefertes Zubehör

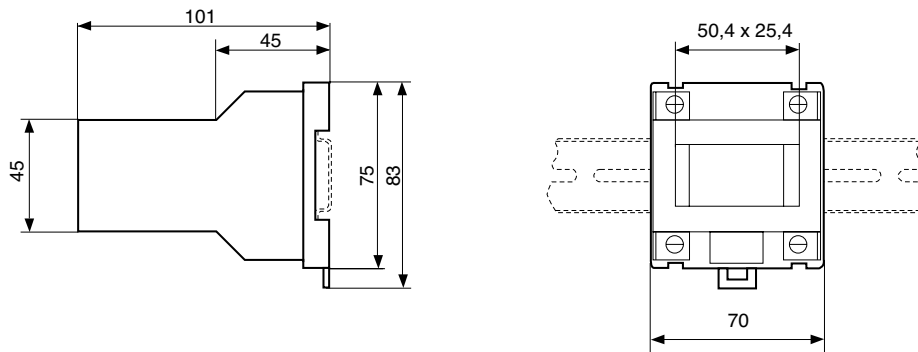
26546843 - Adapter für 50 × 25 mm Ausschnitt - Befestigung mit Schrauben



26546844 - Adapter für 50 × 25 mm Ausschnitt - Befestigung mit Clips

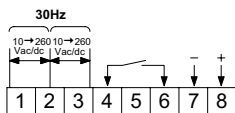
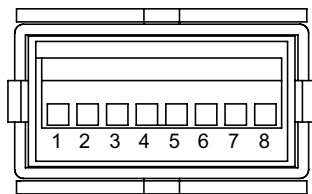


26546840 - Adapter für DIN-Schiene



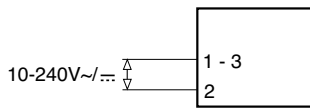
Anschlüsse

2342

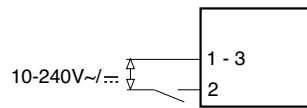


- 1 Schnelle Zählrate
- 2 AC/DC gemeinsam
- 3 Reset-Eingang, 12 ms
- 4 Aktivierung Schaltschrank-Reset
- 5 NC
- 6 0 V gemeinsam / (BL – nur 23xx)
- 7 Option für Hintergrundbeleuchtung (nur 2342)
- 8 Option für Hintergrundbeleuchtung + 24 V $\overline{\text{DC}}$ (nur 2342)

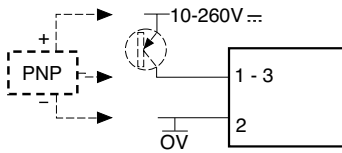
Zähler oder Reset-Eingang - Spannung



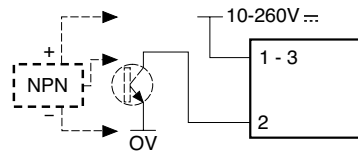
Zähler oder Reset-Eingang - Kontakt wird mit Strom versorgt



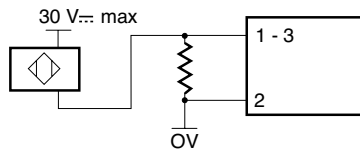
Zähler- oder Reset-Eingang PNP-Transistor oder 3-Draht-PNP-Näherungssensor (für Kriechstromdetektor < 1 mA)



Zähler- oder Reset-Eingang NPN-Transistor oder 3-Draht-PNP-Näherungssensor (für Kriechstromdetektor < 1 mA)



Start/Stop oder Reset-Eingang: Näherungssensor (2 Leiter), R = 470 Ω / 2 W für Kriechstrommelder (2 Leiter) ≤ 1 mA



Wichtiger Hinweis:

Die in diesem Katalog enthaltenen technischen Angaben sind rein informativ und stellen keine vertragliche Verpflichtung dar. Crouzet sowie ihre Tochtergesellschaften behalten sich das Recht vor, jederzeit ohne vorherige Ankündigung Änderungen vorzunehmen. Bevor Crouzet-Produkte unter speziellen Einsatzbedingungen oder in speziellen Anwendungsbereichen verwendet werden, ist der Käufer verpflichtet, sich mit Crouzet in Verbindung zu setzen. Crouzet lehnt jegliche Garantieleistungen sowie jegliche Haftung ab für den Fall, dass Crouzet-Produkte in speziellen Einsatzbereichen verwendet oder insbesondere verändert, erweitert oder zusammen mit anderen elektrischen oder elektronischen Bauteilen, Schaltkreisen, Montageeinrichtungen oder in ungeeigneten Geräten oder Materialien verwendet werden, ohne dass hierzu vor dem Kauf die ausdrückliche Zustimmung von Crouzet erfolgt.