

› Compteurs électroniques

Compteur d'impulsions

CTR24

- › Affichage: Écran LCD à 8 chiffres, hauteur 8 mm
- › Alimenté par une batterie au lithium, durée de vie 8 ans
- › Entrées du compteur: Tension (10 → 260 V~)
- › Réinitialisation sur panneau ou externe avec option d'inhibition
- › Accessoires pour découpe 50 x 25 mm
- › Très résistant aux chocs et aux impacts
- › Excellente visibilité grâce à la grande taille des chiffres



CTR24

Sélection de produit			
Modèle	Type	Fonctions	Référence
CTR48x24 avec rétroéclairage orange	2342	Tension d'entrée, batterie au lithium	87622090

Accessoires	
Description	Référence
Adaptateur pour découpe 50 x 25 mm - Fixé à l'aide de vis	26546843
Adaptateur pour découpe 50 x 25 mm - Fixé à l'aide de vis	26546844
Adaptateur de rail DIN	26546840
Kit de fixation par clip (fourni avec le produit)	26546848

Caractéristiques générales	
Détails physiques et protection	
Consommation	Rétro-éclairage: 24 V $\overline{-}$ ± 20 % 50 mA
Connexion par 8 bornes à vis à l'arrière du boîtier	•
Capacité de connexion	± 1.5 mm ²
Fixé à l'aide d'un support de fixation	•
Degré de protection face avant	IP 65
Températures limites d'utilisation (°C)	-10 → +60
Températures limites de stockage (°C)	-20 → +70
Rigidité diélectrique	Selon la norme EN 610110-1: 2000 V/50 Hz/1 min.
Conformité aux normes	EN 61000-6-2 - EN 55011 classe B
Altitude (m)	2000
Certifications	UL - cULus - CE
Poids (g)	50

Vous avez un projet? Contactez-nous sur www.crouzet.fr

Descriptif:

Compteurs à impulsions de Crouzet, des solutions précises et durables pour les besoins de mesure des impulsions

Les compteurs horaires de Crouzet sont des appareils électroniques fiables conçus pour mesurer et enregistrer le temps dans les applications industrielles. Les compteurs horaires de Crouzet suivent avec précision la durée de fonctionnement; ils fournissent des informations essentielles pour la planification de la maintenance et de l'équipement de surveillance.

Pour obtenir plus d'informations: consultez www.crouzet.fr

Caractéristiques fonctionnelles

P.I.D.	Compteur d'impulsions
Affichage	Écran LCD à 8 chiffres
Hauteur (mm)	8
Capacité de comptage	-9.999.999 → 99.999.999 avec élimination des zéros

Entrée 2342

1 entrée pour le comptage lent, 2 niveaux de tension	•
Tension - Bornes 1-2	10 → 260 V _~
Impédance d'entrée (kΩ)	160
Comptage lent (Hz)	30
Temps d'impulsion minimum (ms)	16
Bas-niveau	0 → 2 V _~
Haut niveau	10 → 260 V _~

Remise à zéro - Externe 2342

Tension - Bornes 2-3	•
Temps d'impulsion minimum (ms)	16
Bas-niveau	0 → 2 V _~
Haut niveau	10 → 260 V _~

Remise à zéro - Panneau

Réinitialiser via	Inhibé: Bornes 4-6 non connectées Actif: Bornes 4-6 connectées
-------------------	---

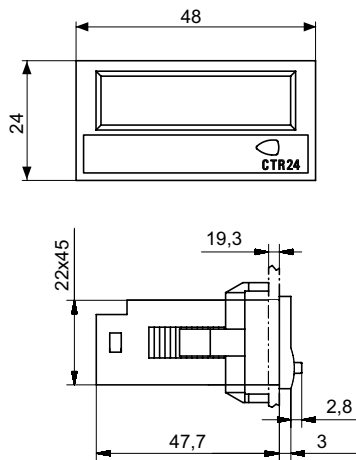
Alimentation

1 pile au lithium - Durée de vie (années)	8
---	---

Dimensions (mm)

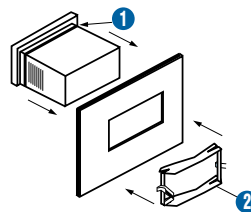
Monté sur panneau

CTR24

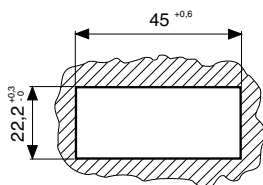


- ① Etanchéité
- ② Étrier de fixation

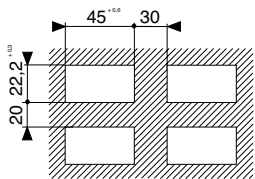
Bande de fixation avec étrier à clipser



Découpe panneau



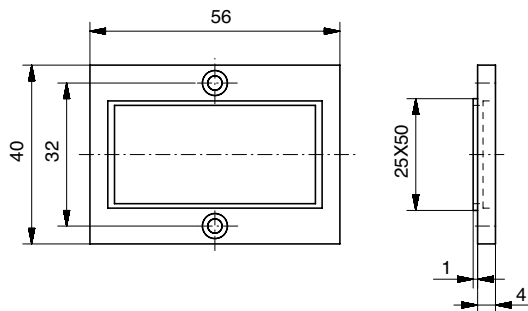
4 appareils



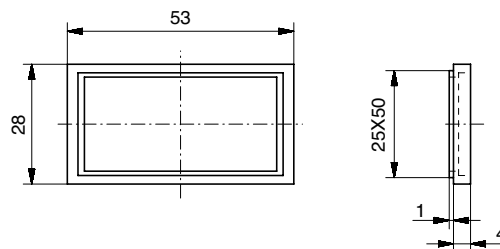
Accessoires

Accessoire fourni avec le compteur

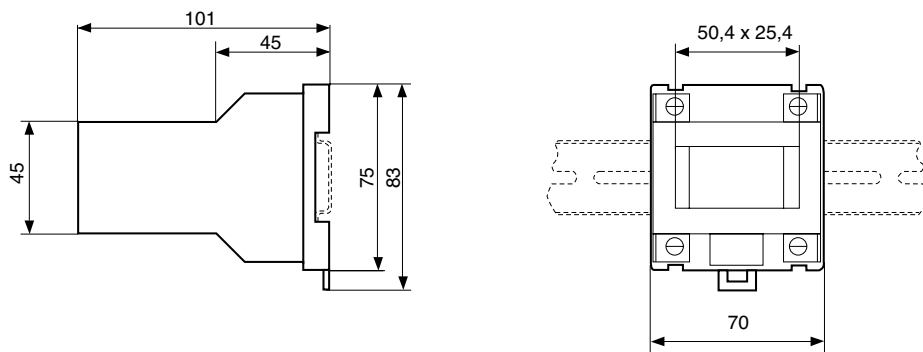
26546843 - Adaptateur pour découpe 50 x 25 mm - Fixé par vis



26546844 - Adaptateur pour découpe 50 x 25 mm - Fixé avec des clips

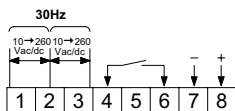
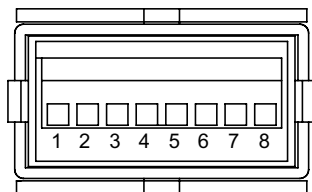


26546840 - Adaptateur de rail DIN



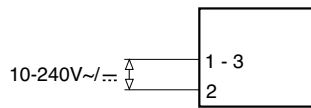
Raccordements

2342

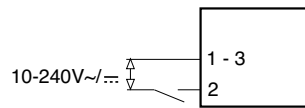


- 1 Comptage rapide
- 2 AC/DC commun
- 3 Entrée Remise à 12 ms
- 4 Activer la réinitialisation du panneau
- 5 NF
- 6 0 V commun/ (BL- uniquement 23xx)
- 7 Option de rétroéclairage (uniquement 2342)
- 8 Option de rétroéclairage + 24 V $\overline{\text{com}}$ (uniquement 2342)

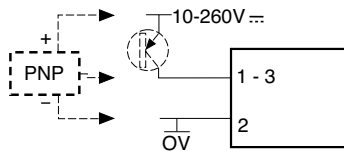
Entrée de compteur ou de réinitialisation - Tension



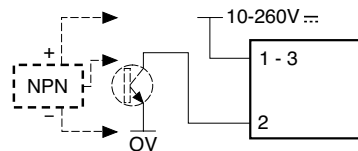
Compteur ou entrée de réinitialisation - Contact alimenté



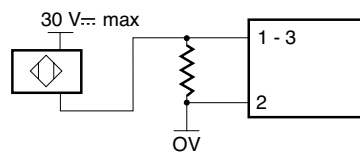
Compteur, transistor PNP d'entrée de démarrage/arrêt, réinitialisation ou capteur de proximité PNP à 3 fils (pour détecteur de courant de fuite < 1 mA)



Compteur, transistor NPN d'entrée de démarrage/arrêt, réinitialisation ou capteur de proximité PNP à 3 fils (pour détecteur de courant de fuite < 1 mA)



**Entrée de démarrage/arrêt ou réinitialisation:
Capteur de proximité 2 fils R=470 Ω/2 W pour détecteur de courant de fuite 2 fils ≤ 1 mA**



Avertissement:

Les informations techniques contenues dans le présent document sont données uniquement à titre d'information et ne constituent pas un engagement contractuel. Crouzet et ses filiales se réservent le droit d'effectuer sans préavis toute modification. Il est impératif de nous consulter pour toute utilisation/application particulière de nos produits et il appartient à l'acheteur de contrôler, notamment par tous essais appropriés, que le produit employé convient à l'utilisation. Notre garantie ne pourra en aucun cas être mise en œuvre ni notre responsabilité recherchée pour toute application telle que notamment toute modification, adjonction, utilisation combinée à d'autres composants électriques ou électroniques, circuits, systèmes de montage, ou n'importe quel autre matériel ou substance inadéquate, de nos produits, qui n'aura pas été expressément agréée par nous préalablement à la conclusion de la vente.