

# › Accessori per Millennium EVO ed em4

## Interfaccia Modbus RS485

- › Modbus RTU o ASCII RS485 master / slave ampiamente utilizzato nel settore industriale
- › Possibilità di polarizzare o meno la rete Modbus in base alle proprie esigenze
- › Il connettore rimovibile consente di scollegare un prodotto senza staccare la rete
- › Include resistenza di fine linea
- › Collegamento diretto su morsetti a vite senza la necessità di accessori esterni



Modbus RS485 P

Modbus RS485

Scelta prodotto		
Tipo	Polarizzazione interna	Codice prodotto
Interfaccia Modbus RS485 P	Si	<b>88 980 122</b>
Interfaccia Modbus RS485	No	<b>88 980 123</b>

	Modbus RS485 P	Modbus RS485
--	----------------	--------------

Caratteristiche specifiche		
Codice prodotto	88 980 122	88 980 123

Finitura	Nero lucido
Colore	Nero RAL 9011
Certificazione parti in plastica	UL94 V0

Caratteristiche generali	
--------------------------	--

Certificazione prodotti	CE, cURus	
Conformità alla direttiva CEM (secondo 2014/30/EU)	IEC/EN 61000-6-1 (ambito residenziale, commerciale e piccola industria) IEC/EN 61000-6-2 (ambito industriale) IEC/EN 61000-6-3 (ambito residenziale, commerciale e piccola industria) IEC/EN 61000-6-4 (ambito industriale)	
Temperatura di funzionamento	-20 (-4 °F) → +60 °C (140 °F) (+40 °C (104 °F) in un armadio non ventilato)	
Temperatura di stoccaggio	-40 (-40 °F) → +80 °C (176 °F)	
Umidità relativa	95% max. (senza condensa o gocciolamento d'acqua)	
Altitudine massima di esercizio	Funzionamento: 2000 m Trasporto: 3000 m	
Resistenza alle scariche elettrostatiche	Immunità alle scariche elettrostatiche CEI/EN 61000-4-2, livello 3	
Resistenza alle correnti parassite HF (immunità)	Immunità ai campi elettrostatici irradiati CEI/EN 61000-4-3, livello 3 Immunità alle tensioni transitorie CEI/EN 61000-4-4, livello 3 Immunità alle onde d'urto CEI/EN 61000-4-5 Frequenza radio in modalità comune CEI/EN 61000-4-6, livello 3	
Emissioni irradiate e condotte (secondo EN 55022/11 gruppo 1)	Classe B	
Protocollo	Modbus Master e Slave	
Compatibilità hardware	24 V <sub>DC</sub> base	
Potenza max. assorbita	0.5 W @ 3.3 V	
Tipo	2 fili	
Terminazione di linea	Inclusa, collegabile con cablaggio	
Polarizzazione di linea	Inclusa	Nessuna
Modalità di trasmissione	RTU 8 bit ASCII 7 bit	
Parità	Nessuna, pari, dispari	

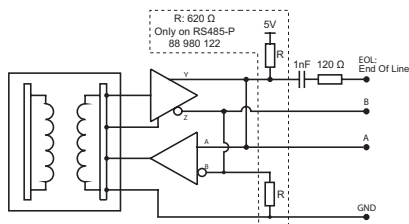
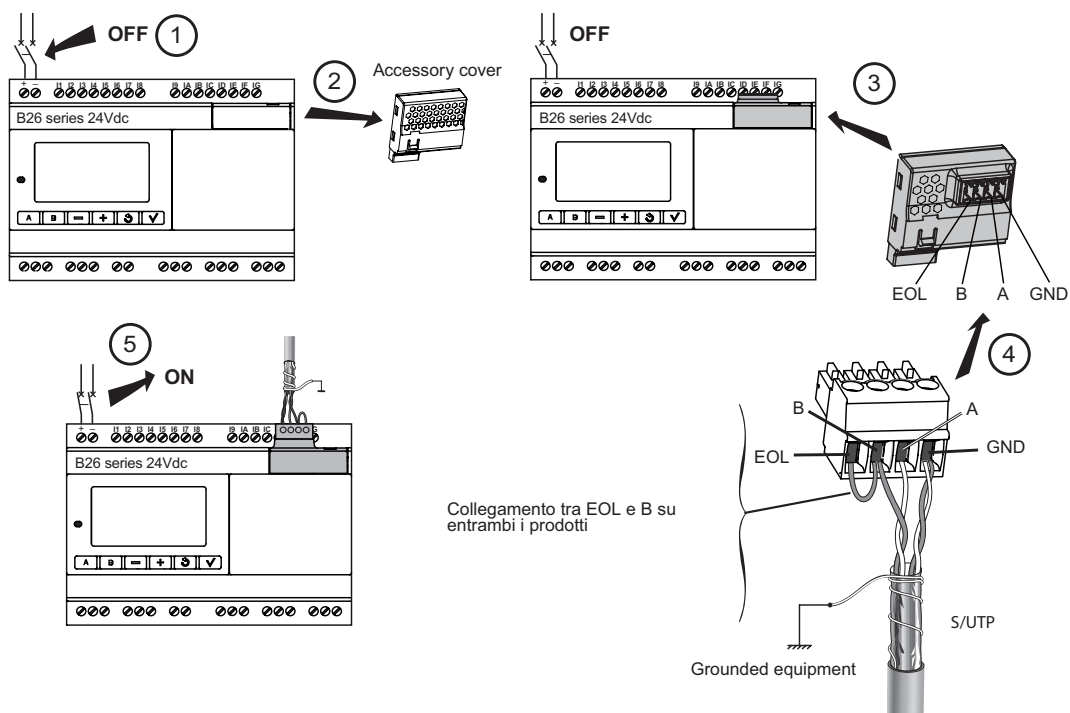
	Modbus RS485 P	Modbus RS485
Bit di stop	1 o 2	
Frequenza di trasmissione	1200, 2400, 4800, 9600, 19200, 28800, 38400, 57600 baud	
Addressing	Da 1 a 247	
Connettore compatibile (incluso con l'interfaccia)	Contatto Phoenix: 1916410 Dinkle: EC350V-04P-BK Connettori Framatome: 20020004-C042B01LF	
Peso	Senza imballaggio: 13 g Con imballaggio: 19 g	
Dimensioni	Senza imballaggio: 35 x 36 x 24 mm / 1.38 x 1.42 x 0.95 inch Con imballaggio: 80 x 140 x 30 mm / 3.15 x 5.51 x 1.18 inch	

**Schemi**  
**Dimensioni (mm)**

Interfaccia Modbus



**Configurazione di rete**



**Avvertenza:**

Le informazioni tecniche contenute nei cataloghi sono fornite unicamente a titolo d'informazione e non costituiscono un impegno contrattuale. Crouzet Automatismes SAS e le sue filiali si riservano il diritto di effettuare, senza preavviso, tutte le modifiche opportune. È necessario consultarci per tutte le applicazioni particolari dei nostri prodotti ed è altresì compito dell'acquirente verificare con prove appropriate che il prodotto sia correttamente utilizzato (conformità del prodotto). La nostra garanzia non potrà essere valida in alcun caso, né la nostra responsabilità accertata per tutte le modifiche, aggiunte, utilizzazioni combinate ed altri componenti elettrici ed elettronici, circuiti, sistemi di montaggio o per qualunque altro materiale o sostanza inadeguata sui nostri prodotti che non siano state preventivamente approvate al fine della vendita da parte della nostra Società.