

› Serie GNR Mini

Relè allo stato solido

Guida DIN - Uscita AC monofase

- › Corrente di uscita 4 ampere
- › Tensione di uscita 12-275 V \sim e 12-460 V \sim
- › Tensione di comando di 6-30 V $\overline{\text{---}}$, 12-30 V \sim / 8.5-30 V $\overline{\text{---}}$
- › SSR montaggio su guida DIN
- › Commutazione Special zero cross
- › Conformità CE e UKCA
- › Protezione contro le sovratensioni integrata



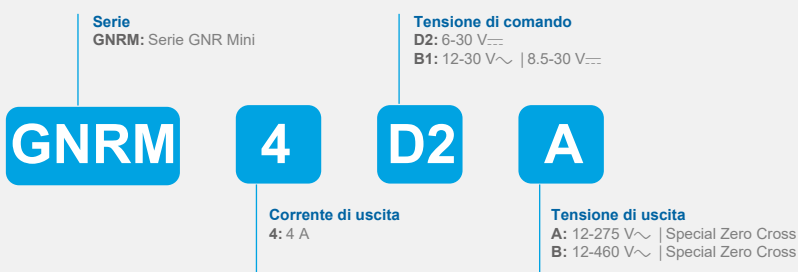
GNR Mini

Selezione prodotto - Special Zero Cross (carichi resistivi, capacitativi e induttivi)

Corrente di carico nominale	4A	
Tensione di uscita	12-275 V \sim	12-460 V \sim
Tensione di comando		
6-30 V $\overline{\text{---}}$	GNRM4D2A	
12-30 V \sim / 8.5-30 V $\overline{\text{---}}$		GNRM4B1B

Sistema codifica prodotto

Serie GNR Mini



Vi occorre una soluzione adattata o personalizzata? Contattateci sul sito www.crouzet.com

Descrizione:

I relè a stato solido Crouzet sono progettati per essere utilizzati nella maggior parte delle applicazioni, garantendo una lunga durata. Sono facili da installare, facili da usare, robusti e multiuso.

Per maggiori informazioni sui relè allo stato solido di Crouzet, visitate la pagina www.crouzet.com.

Caratteristiche di uscita ⁽¹⁾		
Descrizione	4A	
Codice prodotto	GNRM4D2A	GNRM4B1B
Corrente di carico massima a Ta=30° C [Arms]	4A	
Corrente di carico minima [mArms]	1	
1 secondo di corrente di picco a Ta=25 °C, 50/60 Hz [Apeak]	18	
Corrente di picco massima 1 ciclo (50/60 Hz) [Apeak]	105	
Massima caduta di corrente allo stato OFF a tensione nominale [Vpeak]	1.01	
Resistenza termica tra giunzione e contenitore (Rjc) [°C/W]	1.5	
I ² t massimo 1/2 ciclo per fusibile (50/60 Hz) [A² sec] min/tipo	55	
Dissipatore di calore minimo per corrente nominale a 40 °C [°C/W]	Nessun dissipatore, corrente di carico nominale = 3.5 A	
Intervallo tensione di esercizio (47-63Hz) [Vrms]	12-275	12-460
Tensione di esercizio [Vrms]	230	400
Tensione transitoria (tensione di bloccaggio) [Vpeak] ⁽²⁾	600 (430)	800 (720)
Massima corrente di dispersione allo stato OFF alla tensione nominale [mArms]	0.3	0.1
Minimo dv/dt allo stato OFF alla massima tensione nominale [V/μsec]	500	
Fattore di potenza minimo	0.45	

Caratteristiche di ingresso ⁽¹⁾		
Intervallo tensione di comando	6-30 V $\overline{\text{---}}$	12-30 V \sim / 8.5-30 V $\overline{\text{---}}$
Codice prodotto	GNRM4D2A	GNRM4B1B
Tensione massima inversa	-30 V $\overline{\text{---}}$	-30 V \sim
Tensione minima di accensione	6 V $\overline{\text{---}}$	12 V \sim 8.5 V $\overline{\text{---}}$
Tensione di spegnimento	0.8 V $\overline{\text{---}}$	2 V $\overline{\text{---}}$
Corrente d'ingresso minima (per stato ON) [mA]	3	
Corrente d'ingresso massima [mA]	30	15
Impedenza d'ingresso nominale [Ohms]	1000	1800
Tempo massimo di accensione [msec]	10	
Tempo massimo di spegnimento [msec]	10	

Caratteristiche generali		
Descrizione	4A	
Codice prodotto	GNRM4D2A	GNRM4B1B
Resistenza dielettrica, da ingresso a uscita (50/60 Hz) [V]	4000	
Resistenza di isolamento minima (a 500 V $\overline{\text{---}}$) [Ohms]	10 ⁹	
Capacitanza massima ingresso/uscita [pF]	8	
Intervallo temperatura ambiente di funzionamento [°C] ⁽⁷⁾	da -40 a 80	
Intervallo temperatura ambiente di stoccaggio [°C]	da -40 a 100	
Peso (tipico) [g]	38	
Materiale contenitore	UL94 V-0	
Intervallo di coppia della vite del terminale d'ingresso [in-lb/Nm]	3-5/0.4-0.5	
Intervallo di coppia della vite del terminale carico [in-lb/Nm]	3-5/0.4-0.5	
Umidità come da IEC60068-2-78 [%]	40-85	
Indicatore stato di ingresso a LED	Verde	
MTBF (Tempo medio tra i guasti) a temperatura ambiente di 40 °C [anni] ⁽⁸⁾	85	
MTBF (Tempo medio tra i guasti) a temperatura ambiente di 60 °C [anni] ⁽⁸⁾	69	
MTTFd [anni]	188	

Note generali

⁽¹⁾Tutti i parametri a 25 °C se non diversamente specificato

⁽²⁾L'uscita si auto innesca tra 450-600 Vpk non è adatta per carichi capacitivi

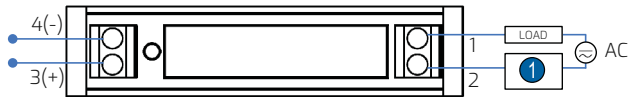
⁽⁷⁾L'intervallo di funzionamento dei modelli AC è compreso tra -20 e 80 °C

⁽⁸⁾Tutti i parametri al 50% della potenza nominale e al 100% del ciclo di funzionamento (contattare il supporto tecnico per un rapporto dettagliato)

Diagrammi

Cablaggio

Serie GNR Mini



Dimensione del cavo raccomandata

TERMINALI	DIMENSIONE DEL CAVO		Coppia di serraggio vite terminale [N.m]
	RIGIDO	FLESSIBILE	
Ingresso	12 AWG (4 mm²)	14 AWG (2.5 mm²)	0.4 - 0.5
Uscita	12 AWG (4 mm²)	14 AWG (2.5 mm²)	0.4 - 0.5

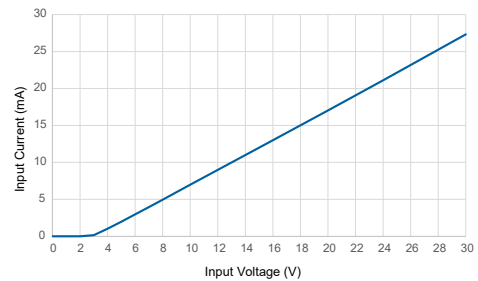
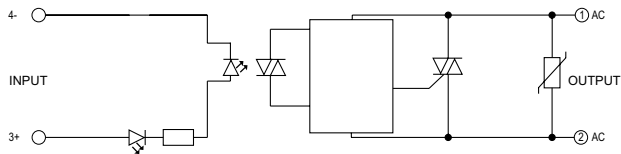
1 Dispositivi di protezione: Protezione da cortocircuito

Diagrammi

Circuito equivalente

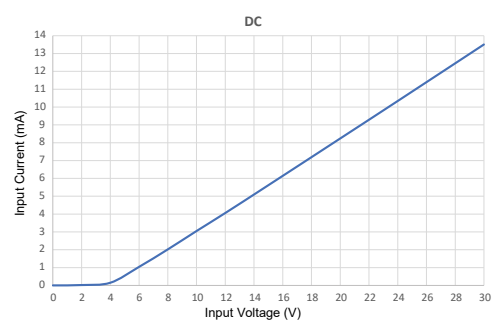
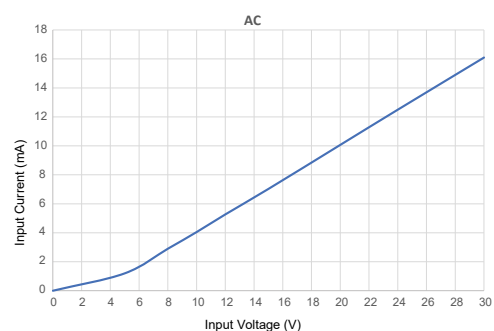
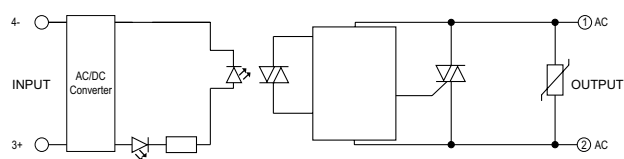
GNRM4D2A, Serie GNR Mini controllo 6-30 V $\overline{\sim}$; 12-275 V \sim - Special zero cross (carichi resistivi, capacitivi e induttivi)

Corrente di ingresso vs tensione di ingresso
Ingressi CC regolati standard



GNRM4B1B, Serie GNR Mini controllo 12-30 V~ / 8.5-30 V---; uscita 12-460 V~ - Special zero cross (carichi resistivi, capacitivi e induttivi)

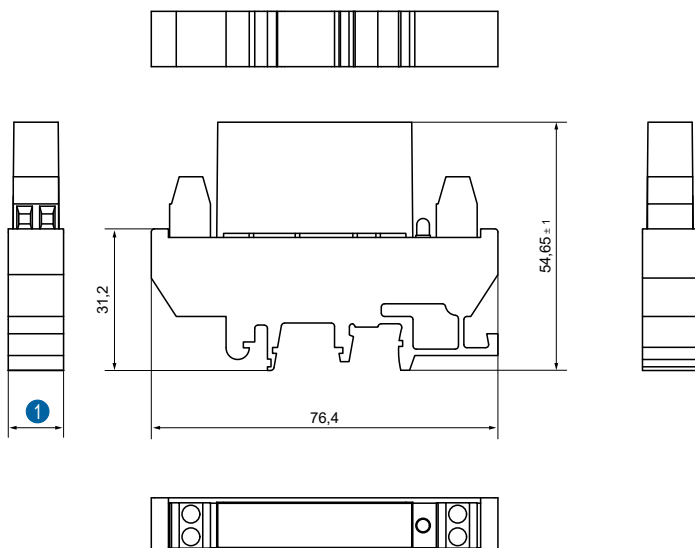
Corrente di ingresso vs tensione di ingresso
Ingressi CC regolati standard



Diagrammi

Dimensioni (mm)

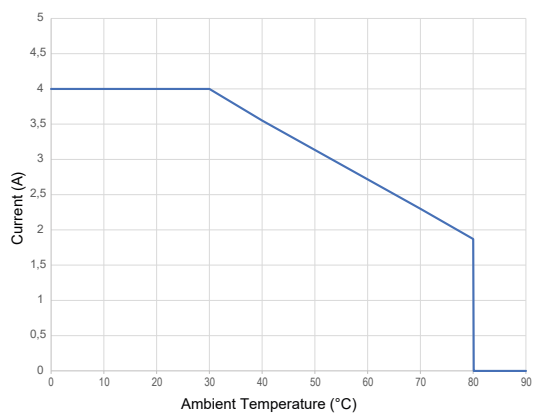
Serie GNR Mini



GNRM4D2A: 12.2 mm - GNRM4B1B: 17.2 mm

Curve**Curve di derating termico**

Serie GNR Mini

**Caratteristiche standard e compatibilità elettromagnetica**

Immunità a picchi e transitori di tensione ai sensi di EN61000-4-4

Immunità alle sovratensioni ai sensi di EN61000-4-5

Standard

**Avvertenza:**

Le informazioni tecniche contenute nei cataloghi sono fornite unicamente a titolo d'informazione e non costituiscono un impegno contrattuale. Crouzet e le sue filiali si riservano il diritto di effettuare, senza preavviso, tutte le modifiche opportune. È necessario consultarci per tutte le applicazioni particolari dei nostri prodotti ed è altresì compito dell'acquirente verificare con prove appropriate che il prodotto sia correttamente utilizzato (conformità del prodotto). La nostra garanzia non potrà essere valida in alcun caso, né la nostra responsabilità accertata per per tutte le applicazioni (come modifiche, aggiunte, uso combinato con altri componenti elettrici o elettronici, circuiti, sistemi di montaggio o qualunque altro materiale o sostanza inadeguata applicata sui nostri prodotti) che non siano state preventivamente approvate al fine della vendita da parte della nostra Società..